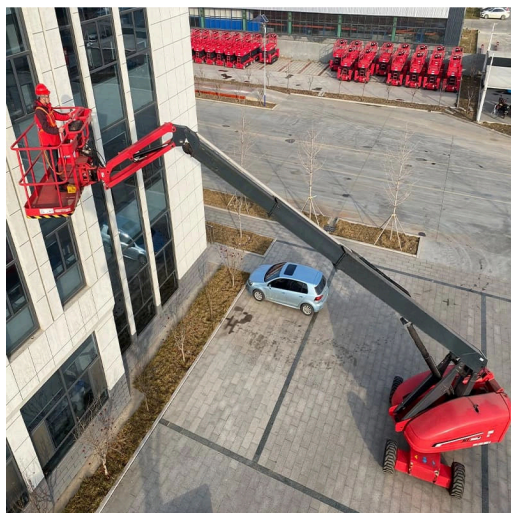


# NTEL24A

NACELLE TÉLESCOPIQUE 24M



**MNG SORARE** — Hauteur de travail max. : 24 mètres Portée horizontale : 17 mètres pour un accès étendu aux zones en hauteur Capacité de charge : 300 / 450 kg sur la plate-forme selon configuration Moteurs électriques : entraînement 3,3 kW et levage 24 kW offrant puissance et souplesse Batteries haute capacité : 80V / 460Ah pour une autonomie longue durée...

## POINTS FORTS

### COMPACT & PRATIQUE

- > Gabarit très compact
- > Accès espaces étroits
- > Maniabilité optimale
- > Transport standard

### SÉCURITÉ COMPLÈTE

- > Arrêt d'urgence
- > Détection surcharge
- > Alarme inclinaison
- > Porte auto-verrouillante

### MOTORISATION ÉLECTRIQUE

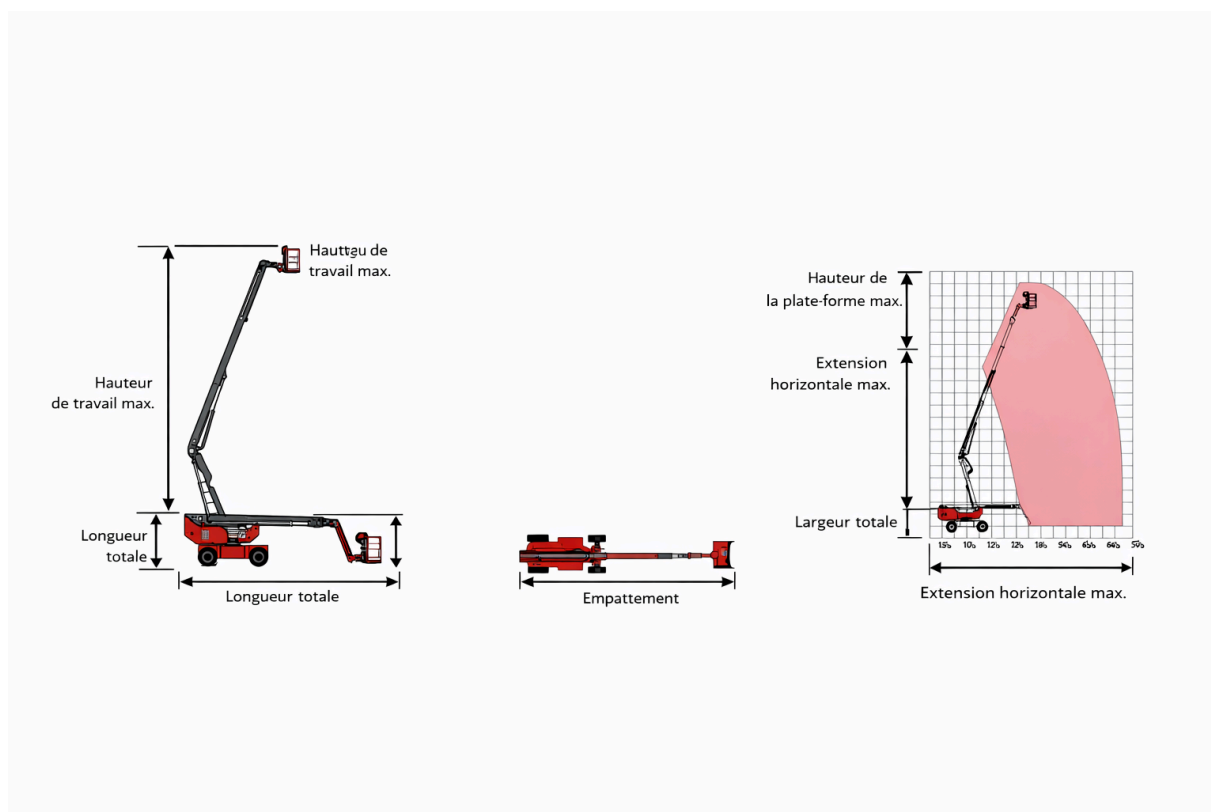
- > Silencieuse 48V
- > Zéro émission
- > Autonomie journée
- > Commandes sol + nacelle



## CARACTÉRISTIQUES TECHNIQUES

Caractéristique	Valeur	Caractéristique	Valeur
Hauteur de travail max.	24 m	Hauteur de la plate-forme max.	22 m
Extension horizontale max.	17 m	Longueur totale	10,9 m

Caractéristique	Valeur	Caractéristique	Valeur
Largeur totale	2,49 m	Hauteur totale	2,77 m
Empattement	2,5 m	Jauge	2,5 m



## ÉQUIPEMENT STANDARD

- > Klaxon
- > Système de diagnostic
- > Détection de surcharge
- > Protection anti-inclinaison
- > Essieu oscillant
- > Affichage couleur
- > Commandes proportionnelles
- > Avertisseur de mouvement
- > Gyrophare
- > Porte à verrouillage automatique
- > Descente d'urgence
- > Bouton d'arrêt d'urgence



## OPTIONS DISPONIBLES

- > Alimentation courant alternatif sur plateforme
- > Tuyau d'air vers la plateforme
- > Pneus tout-terrain renforcés

✓ Certification CE ✓ VGP obligatoires tous les 6 mois ✓ Conforme aux normes européennes

**MNG SORARE — Solutions d'élévation professionnelles**

Commercial : Guillaume Sorre

Tél : 06 52 41 17 41

Email : [contact@mngsorare.com](mailto:contact@mngsorare.com)

Web : [www.mngsorare.com](http://www.mngsorare.com)

Document non contractuel — Caractéristiques susceptibles de modification sans préavis — 02/2026