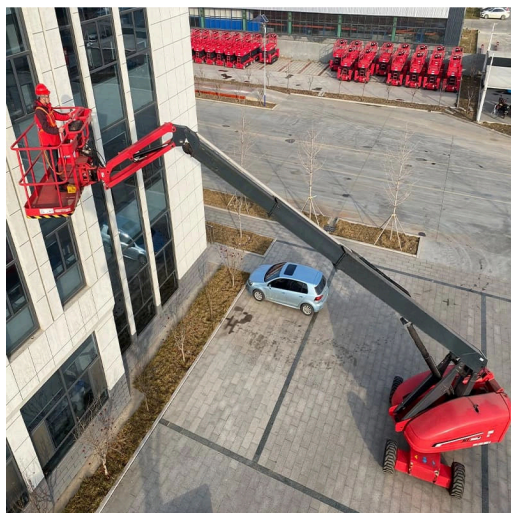


# NTEL22D

NACELLE TÉLESCOPIQUE 22M



**MNG SORARE** — Hauteur de travail max. : 21,8 mètres Portée horizontale : 16,6 mètres pour une grande amplitude d'intervention Capacité de charge : 300 / 450 kg sur la plate-forme selon configuration Moteur thermique : Kubota V2403 garantissant puissance, fiabilité et longévité Plate-forme polyvalente : rotation  $\pm 80^\circ$ , mise à niveau automatique et essieu...

## POINTS FORTS

### GRANDE PORTÉE

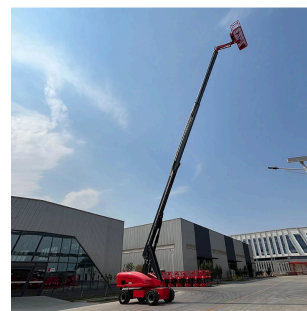
- > Déport horizontal maxi
- > Accès toutes zones
- > Stabilisateurs auto
- > Polyvalence chantier

### SÉCURITÉ COMPLÈTE

- > Arrêt d'urgence
- > Détection surcharge
- > Alarme inclinaison
- > Porte auto-verrouillante

### MOTORISATION DIESEL

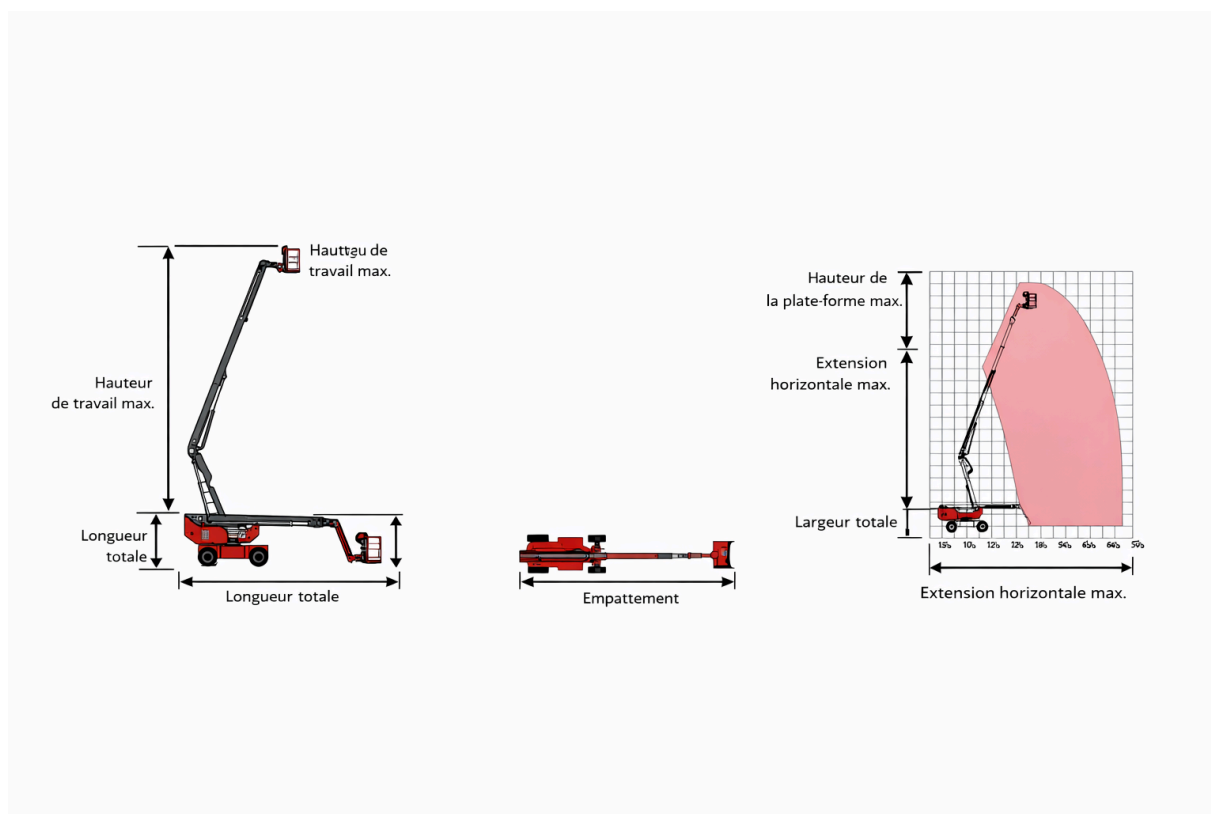
- > Moteur 4x4 Stage V
- > Faibles émissions
- > Autonomie journée
- > Commandes sol + nacelle



## CARACTÉRISTIQUES TECHNIQUES

Caractéristique	Valeur	Caractéristique	Valeur
Hauteur de travail max.	<b>21,8 m</b>	Hauteur de la plate-forme max.	<b>19,8 m</b>
Extension horizontale max.	<b>16,6 m</b>	Longueur totale	<b>9,76 m</b>

Caractéristique	Valeur	Caractéristique	Valeur
Largeur totale	2,49 m	Hauteur totale	2,77 m
Empattement	2,5 m	Jauge	2,1 m



## ÉQUIPEMENT STANDARD

- > Klaxon
- > Système de diagnostic
- > Détection de surcharge
- > Protection anti-inclinaison
- > Essieu oscillant
- > Affichage couleur
- > Commandes proportionnelles
- > Avertisseur de mouvement
- > Gyrophare
- > Porte à verrouillage automatique
- > Descente d'urgence
- > Bouton d'arrêt d'urgence



## OPTIONS DISPONIBLES

- > Alimentation courant alternatif sur plateforme
- > Tuyau d'air vers la plateforme
- > Pneus tout-terrain renforcés

✓ Certification CE ✓ VGP obligatoires tous les 6 mois ✓ Conforme aux normes européennes

**MNG SORARE — Solutions d'élévation professionnelles**

Commercial : Guillaume Sorre

Tél : 06 52 41 17 41

Email : [contact@mngsorare.com](mailto:contact@mngsorare.com)

Web : [www.mngsorare.com](http://www.mngsorare.com)

Document non contractuel — Caractéristiques susceptibles de modification sans préavis — 02/2026